

10002045

КОМИТЕТ ПО ЗЕМЕЛЬНЫМ РЕСУРСАМ, ГЕОДЕЗИИ И КАРТОГАФИИ
ПРИ СОВЕТЕ МИНИСТРОВ РЕСПУБЛИКИ БЕЛАРУСЬ

ТЕХНИЧЕСКИЙ ПАСПОРТ
на нежилое здание (сооружение)

составлен по состоянию на «21» 07 2005 г.

Осиповичское БОБРУЙСКОГО ФИЛИАЛА РУП «МОГИЛЁВСКОЕ АГЕНТСТВО
ПО ГОСУДАРСТВЕННОЙ РЕГИСТРАЦИИ И ЗЕМЕЛЬНОМУ КАДАСТРУ»
(наименование организации по государственной регистрации)

Инвентарный

714/с - 19848

Административный корпус
(назначение здания (сооружения))

Населенный пункт

город Осиповичи

Улица

поселок Советский

№ дома

33

№ корпуса

Отметки о произведенных обследованиях:

« » 200 г. «Изменений нет» _____ (подпись) _____ (Фамилия, Инициалы)

Уполномоченное должностное лицо

(подпись)

(Фамилия, Инициалы)

М.П.

« » 200 г. «Изменений нет» _____ (подпись) _____ (Фамилия, Инициалы)

Уполномоченное должностное лицо

(подпись)

(Фамилия, Инициалы)

М.П.

Подпись исполнителя

[Handwritten signature]

1. Область Могилевская
 2. Район Осиповичский
 3. Сельсовет _____
 4. Населенный пункт город Осиповичи
 5. Район в городе _____
 6. Улица поселок Советский
 7. Геокод _____
 8. Номер квартала _____
 9. Номер картограммы _____
 10. Литер 15 $\frac{2}{22}$

1. Общие сведения о нежилом здании (сооружении)

Таблица 1

1. Серия, тип проекта		9. Общая площадь жилых помещений (квартир), м ²	
2. Количество этажей, шт.	2	10. Жилая площадь, м ²	
3. Количество подземных этажей, шт.		11. Количество квартир, шт.	
4. Площадь застройки, м ²	317	12. Число жилых комнат, шт.	
5. Объем здания, м ³	1402	13. Материал стен	блочный общий каркас
6. Общая площадь здания, м ²	391	14. Год постройки	1995
7. Нормируемая площадь здания, м ²	108	15. Физический износ, %	
8. Количество нежилых изолированных помещений, шт.			

2. Сведения о земельном участке

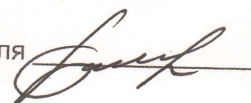
Таблица 2

Кадастровый номер земельного участка	Площадь земельного участка, га	Наименование документа, удостоверяющего право на земельный участок	Номер документа, удостоверяющего право на земельный участок
1	2	3	4

продолжение таблицы 2

Застроенная площадь земельного участка, м ²		
всего	под основным строением	под прочими строениями и сооружениями
5	6	7

Подпись исполнителя



3. Распределение нежилых помещений и их площадей

Таблица 3

Площадь	Назначение	Административные помещения	Торговые помещения	Помещения здравоохранения	Складские помещения	Спортивные помещения	Образовательные, воспитательные, научные помещения	Коммунально-бытовые помещения	Культурно-просветительские помещения
1		2	3	4	5	6	7	8	9
Нормируемая площадь, м ²		108 +			158 +				
Вспомогательная площадь, м ²		56			158 ✓				
Общая площадь здания, м ²		164 ✓							
продолжение таблицы 3									

Помещения транспортно назначения (гаражи)	10	11	Во вспомогательных помещениях							Итого
			12	13	14	15	16	17	18	
Гараж	11	12	13	14	15	16	17	18	19	20
	69 ✓									335 +
	-									56
	69									391

4. Гостиницы, профилактории, санатории, дома отдыха, больницы, школы, детские сады и т.д.

Таблица 4

палат, спален	1	классов, аудиторий	2	комнат для отдыха и игр	3	номеров	4	5	в том числе					Колличество мест
									одноместные	двухместные	трехместные	четырёхместные и более	10	
	1													

Подпись исполнителя



Примечание: Наименование граф 11 – 19 таблицы 3 и наименование графы 5 таблицы 4 заполняется при составлении технического паспорта

5. Распределение жилых помещений и их площадей

Таблица 5

Наименование	Распределение жилых помещений по числу комнат										Итого в отдельных квартирах	Итого в общежитиях
	однокомнатные	двухкомнатные	трехкомнатные	четырёхкомнатные	пятикомнатные	более пяти комнат		в том числе				
						в мансардах	в подвалах	в цокольных этажах				
1	2	3	4	5	6	7	8	9	10	11	12	
Количество квартир												
Количество жилых												
Жилая площадь, м ²												
Общая площадь жилых помещений (квартир), м ²												
Общая площадь здания (общая площадь квартир по СНБ), м ²												

6. Благоустройство площадей нежилого здания (сооружения), м²

Таблица 6

Наименование	Отопление													Канализация			Горячее водоснабжение			Газоснабжение		
	печное	печное, газовое	от АГВ	от ТЭЦ	от собственной котельной						от групповой котельной			местная	центральная	от колонок	центральное	сжиженный газ	сетевое	ванн (душ)	мусоропровод	лифт
					на печное	на жидком топливе	на газе	на жидком топливе	на твердом топливе	на жидком топливе	на газе	на газе	на газе									
1	2	3	4	5	6	7	8	9	10	11	12	13	14	15	16	17	18	19	20	21	22	
Общая площадь здания																						
Основная (нормируемая) площадь											164											
Общая площадь жилых помещений (квартир)											108											
Жилая площадь																						

Подпись исполнителя



7. Техническое описание конструктивных элементов и инженерного оборудования

Таблица 7

№	п/п	Наименование конструктивных элементов и инженерного оборудования	Описание конструктивных элементов и инженерного оборудования (материал, конструкция, отделка и прочие)	
			1	2
1		Фундамент		
2		А. Наружные, внутренние капитальные стены	бетонные, газометаллические	бетонное от цементной, нес. (обожженой) скрпма из кирпича
3	Перекрытия	Б. Перегородки	деревянные, газометаллические	деревянные, газометаллические
		чердачные	деревянные, газометаллические	деревянные, газометаллические
		междустажные	деревянные, газометаллические	деревянные, газометаллические
4	Крыша	подвальные	деревянные, газометаллические	деревянные, газометаллические
		Лопы	деревянные, газометаллические	деревянные, газометаллические
6	Проемы	оконные	деревянные, газометаллические	деревянные, газометаллические
дверные		деревянные, газометаллические	деревянные, газометаллические	
7	Отделочные работы	наружная отделка:	а) цоколя	бетонное от цементной, нес. (обожженой) скрпма из кирпича
		б) стен	бетонное от цементной, нес. (обожженой) скрпма из кирпича	бетонное от цементной, нес. (обожженой) скрпма из кирпича
		внутренняя отделка	бетонное от цементной, нес. (обожженой) скрпма из кирпича	бетонное от цементной, нес. (обожженой) скрпма из кирпича
8	Инженерное оборудование	отопление		
		электроснабжение		
		водопровод		
		канализация		
		горячее водоснабжение		
		ванные (души)		
		газоснабжение		
		напольные электроплиты		
		вентиляция		
		радио		
		телевидение		
		телефон		
		мусорпровод		
		лифты		
9		Прочие работы		

Подпись исполнителя

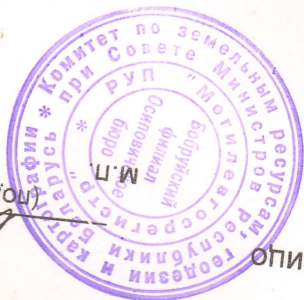
8. Назначение и характеристика основных и служебных строений, пристроек, подвалов, дворовых сооружений

Литер	Назначение	Год постройки	Площадь, м ²	Объем, м ³	% износа	Описание конструктивных элементов										Благоустройство				
						фундамент	стены и перегородки	перекрытия	кровля	полы	проемы	электростроение	отопление	водопроб.	канализация	газоснабжение				
1	2	3	4	5	6	7	8	9	10	11	12	13	14	15	16	17				
157	Основное	1995	225	902	5	Бетон	Кирпич	м/б	Совм. кровля	Бетон	дв. п.	да	да							
1	Вспомогат.	2005	53.2	324	0	Бетон	Кирпич	м/б	Совм. кровля	Бетон	дв. п.	да	да							
2	Подвал	2001	39.2	176	0	Бетон	Кирпич	м/б	Совм. кровля	Бетон	дв. п.	да	да							
3	Засор					Бетон	Кирпич	м/б	Совм. кровля	Бетон	дв. п.	да	да							

Примечания:

Подпись исполнителя





Уполномоченное должностное лицо

Паспорт г/роверил: « 07 »

Паспорт составил: « 07 »

Приложение: 1. Постажные планы на 2 листа
2. План земельного участка на 1 листах

(подпись)

(подпись)

(подпись)

2005 г.

2005 г.

(фамилия, инициалы)
M.B. Byap

(фамилия, инициалы)
M.B. Byap

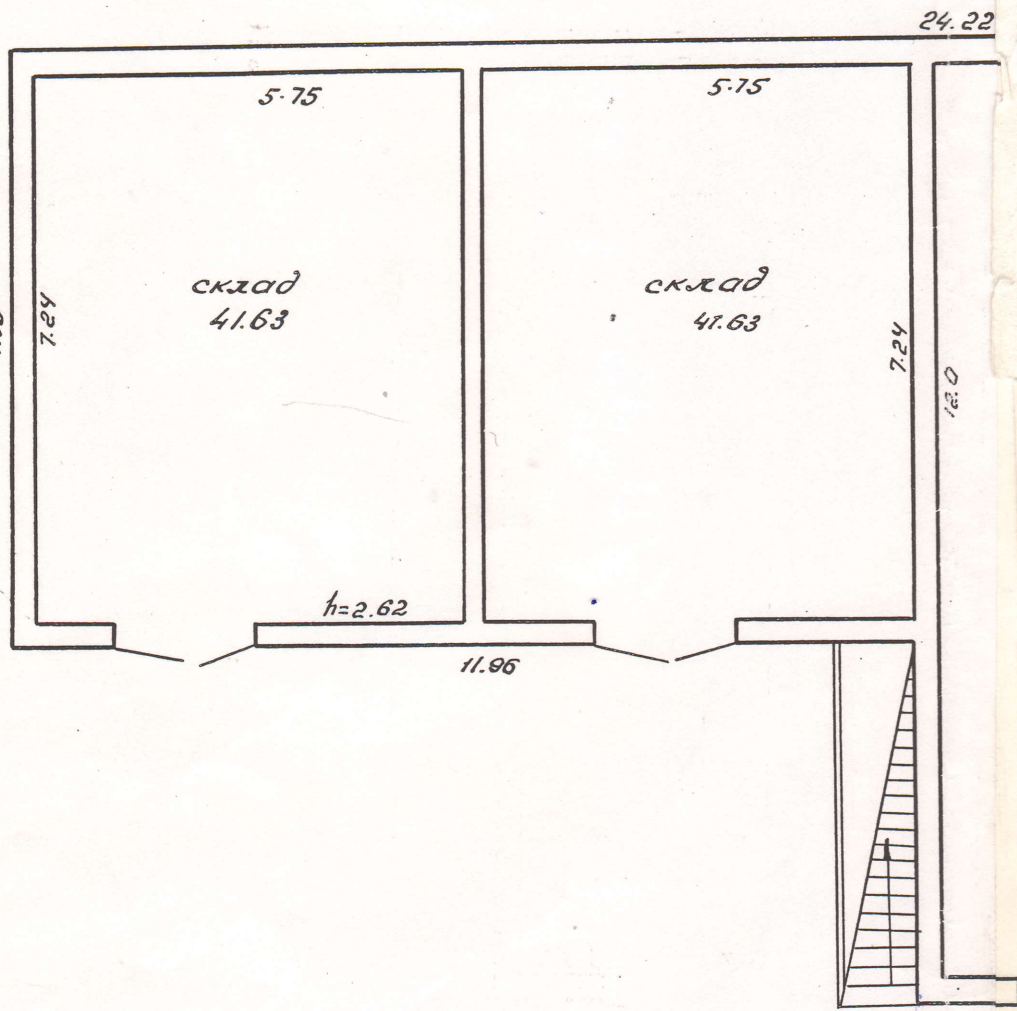
(фамилия, инициалы)
B. B. B. B. B.

10. Особые отметки

№ п/п	Вид стоимости	1	2	3	4	5
1	Первоначальная					
2	Восстановительная-оценочная					
3	Остаточно-оценочная					
	В ценах какого года определена стоимость					
	Дата определения					
	Сумма (р)					

9. Экономические характеристики нежилого здания (сооружения)

8. Назначение и использование



24.22

5.75

5.75

склад
41.63

склад
41.63

5.95

7.24

7.24

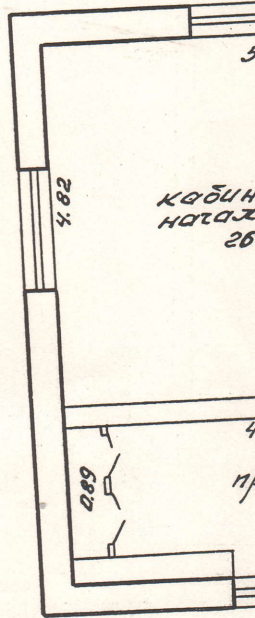
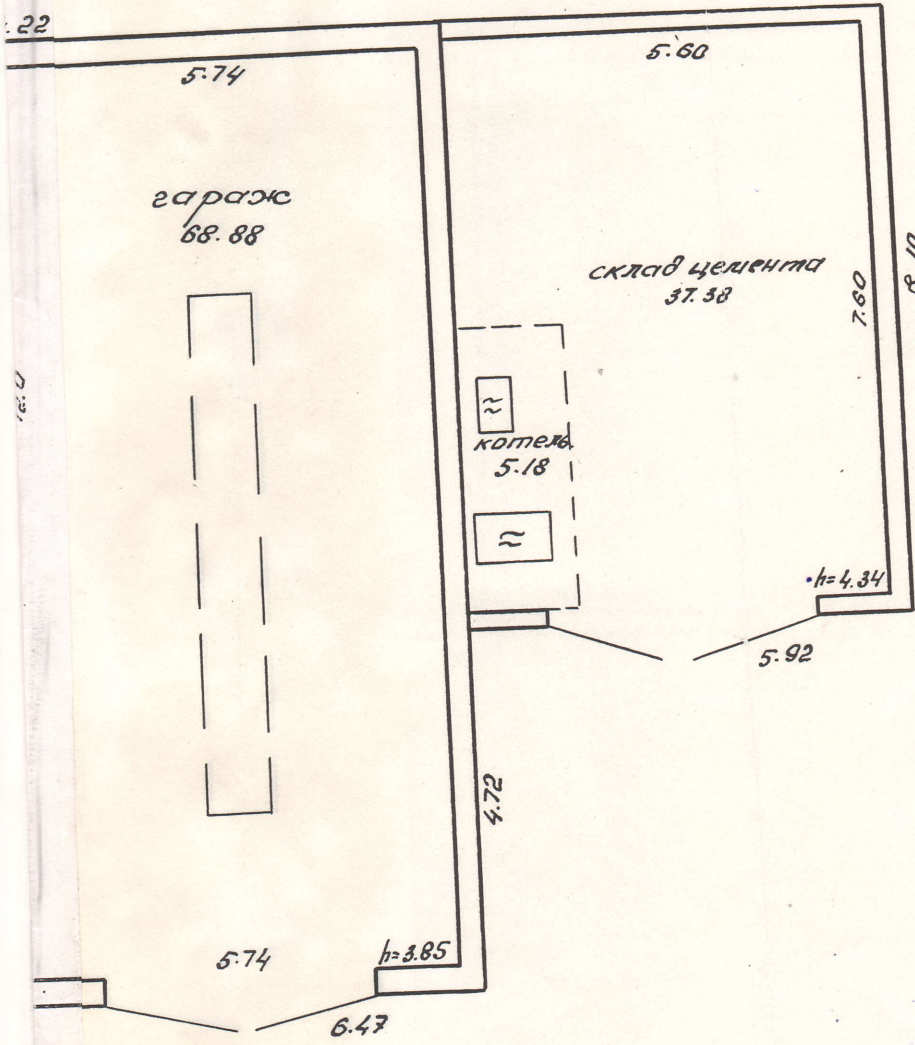
1.20

h=2.62

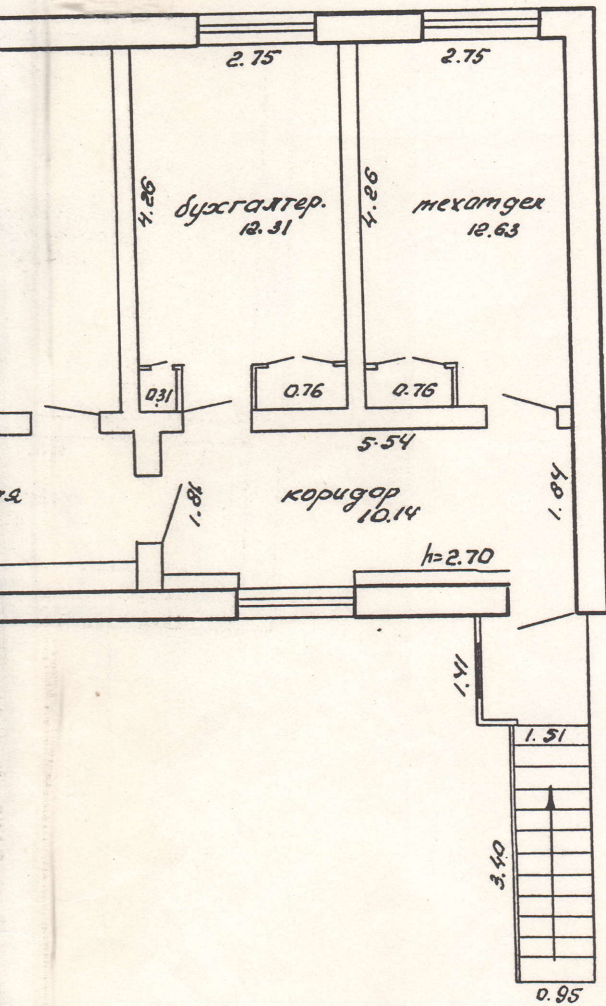
11.96



Этаж I

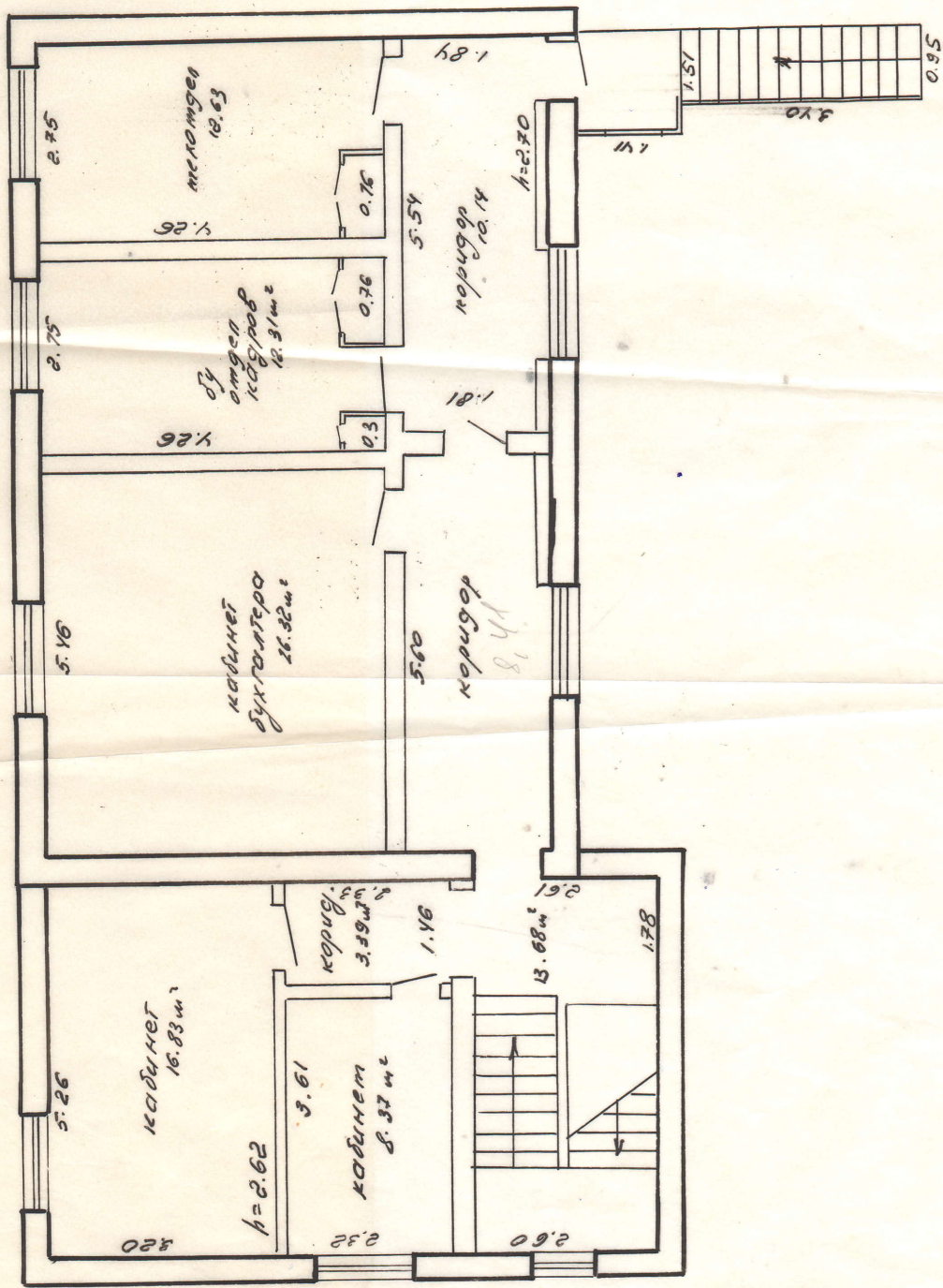


Этаж II



М Ж Н Х Б С С Р			
Мингородское БТИ г. <u>Осиповичи</u>			
пос. <u>Советский</u>			
План строения по ул. <u>ХСМУ</u> №			
Инвентарный номер	Лит	Составил	<i>Григорьев</i>
Этаж	Кв. / Часть	Вычертил	
Дата	Частот	Проверил	
9 06 95г.			Масштаб 1:100

Амане Гош



МЖКХ БССР
 Межгородской БТН г. Савинского

Стр. 01 из 02 лос. Савинского

№ 10-110-11

№ 162

21.07.2005г.

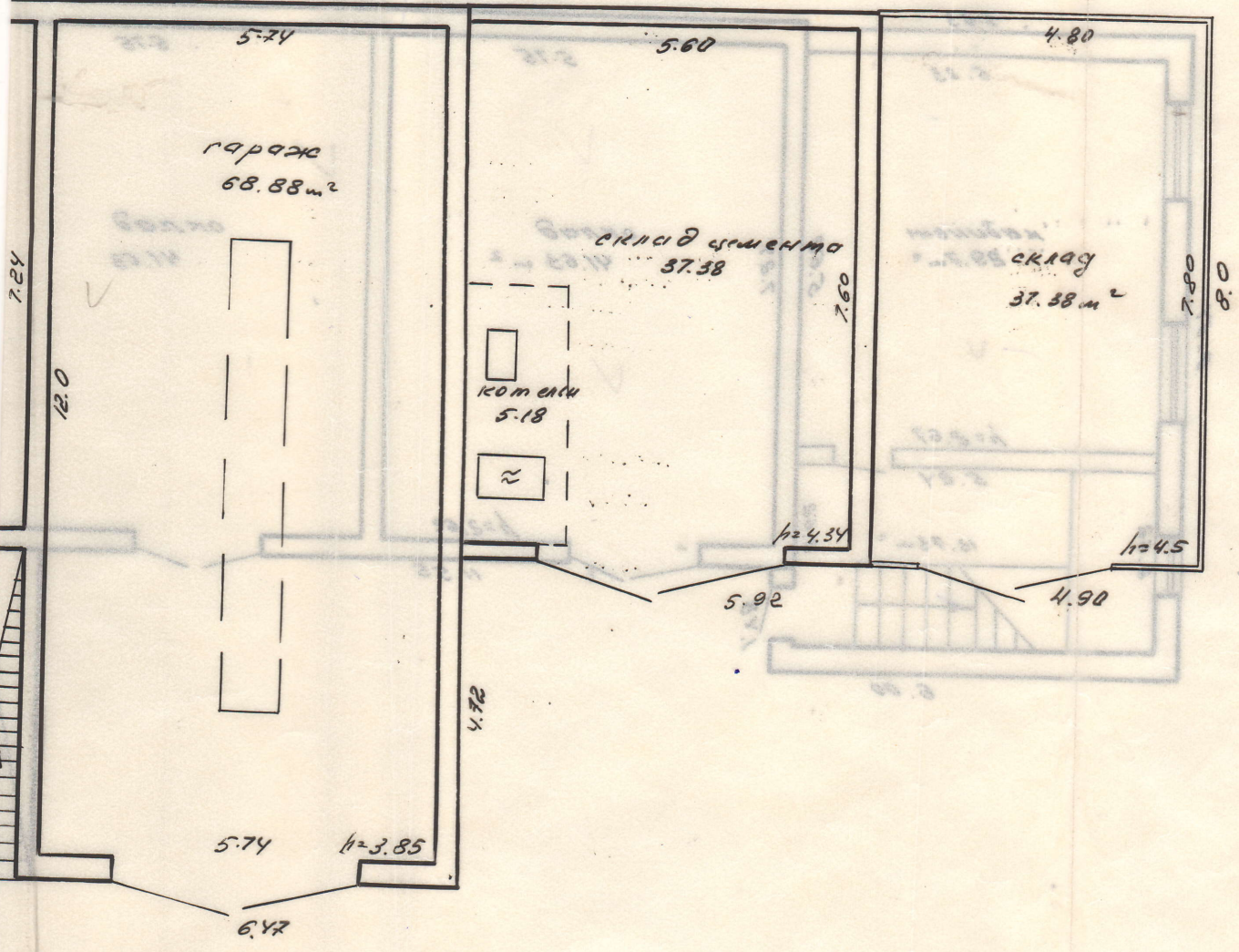
Масштаб 1:100

Составил: [Signature]
 Вычертил: [Signature]
 Проверил: [Signature]

112,08

ЖК ДВН

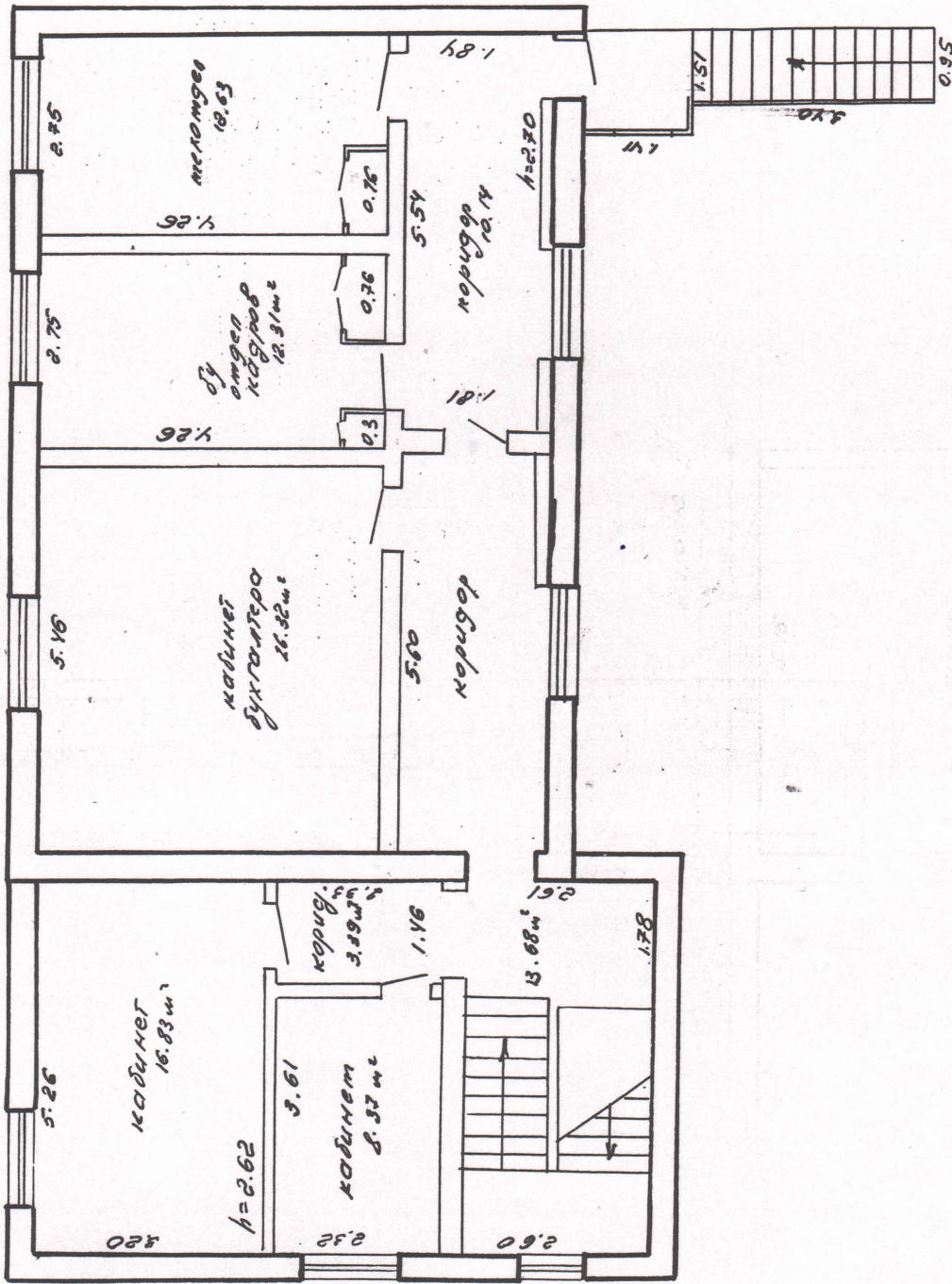
24.22



М Ж К Х Б С С Р			
г. Ош		г. Ошловичи	
строени:		нос. Советский	
кв. №	Лит	Этаж	
Участ.	15 ² / _к	Этаж	
21 07 2005		Масштаб 1:100	

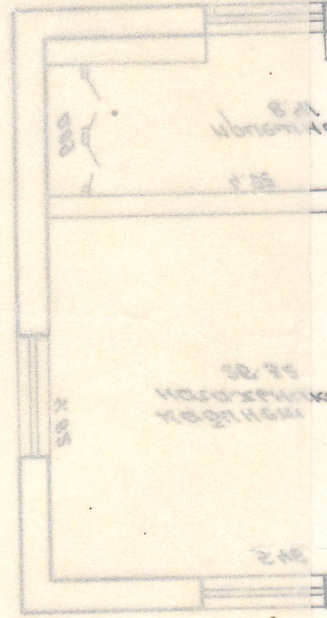
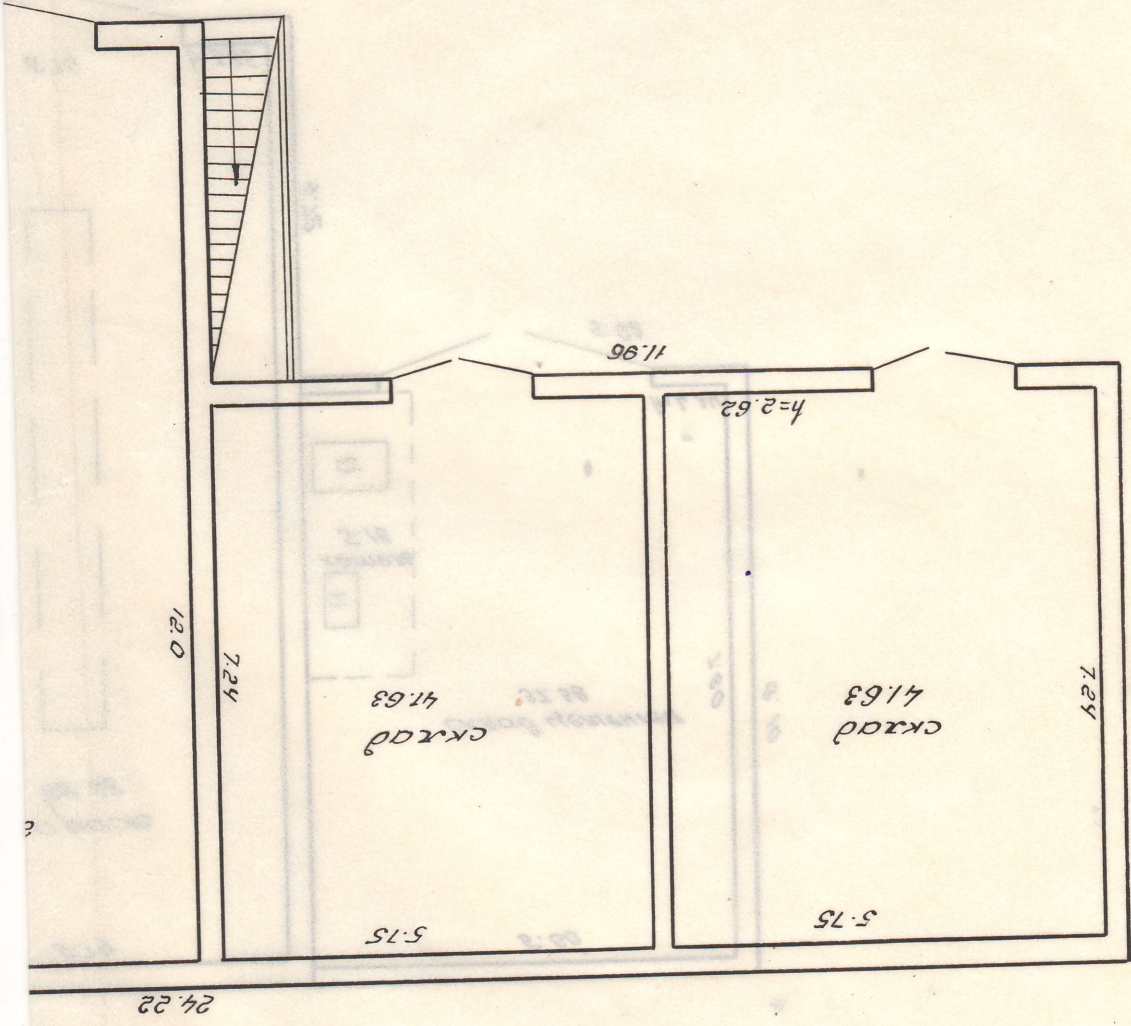
270,33

Атаме 100



МНХ БСР
 Мангол улусын БТН г. Салновичи
 Стандал 10 урс. Советский

Составил	15.2
Вычертил	15.2
Проверил	



KDWF

